



NÁVRH

OPATŘENÍ OBECNÉ POVAHY č. 1/2017

**Správy Národního parku České Švýcarsko o zákazu vstupu z důvodu ochrany přírody
ze dne 24. 1. 2017**

Správa Národního parku České Švýcarsko (dále jen „Správa NP“) jako orgán ochrany přírody příslušný podle § 78 odst. 3 písm. o) zákona č. 114/1992 Sb., o ochraně přírody a krajiny, v platném znění (dále jen „zákon“), vydává ve smyslu § 64 zákona a § 171 a následujících zákona č. 500/2004, správní řád, toto

opatření obecné povahy,

kterým zakazuje vstup do níže uvedených lokalit z důvodu ochrany zvláště chráněných druhů ptáků v době rozmnožování a hnízdění.

Článek 1

Předmět úpravy

1. Správa NP tímto opatřením obecné povahy zakazuje přístup veřejnosti do některých lokalit Národního parku České Švýcarsko (dále jen „NPČŠ“) specifikovaných v čl. 2 z důvodu ochrany zvláště chráněných druhů ptáků v době rozmnožování a hnízdění.
2. Jedná se o druhy uvedené v příloze č. III. vyhlášky č. 395/1992 Sb., kterou se provádějí některá ustanovení zákona ČNR č. 114/1992 Sb., o ochraně přírody a krajiny, v platném znění.

Článek 2

Podmínky zákazu vstupu

1. Vstup dle čl. 1 je zakázán do těchto lokalit:
 - k. ú. Hřensko: pod Stříbrnými stěnami (1 - čáp černý); Matzseidlovy stěny (2 - výr velký)
 - k. ú. Mezná u Hřenska: Gabrielina věž (3 - sokol stěhovavý); Hraniční důl (Grosser Zschand) (4 - čáp černý);
 - k. ú. Srbská Kamenice, k. ú. Všemily: Ferdinandova soutěska (5 - sokol stěhovavý);
 - k. ú. Vysoká Lípa: Okrouhlík - u Dolského mlýna (5 - výr velký); Kozí důl (6 - čáp černý), Mlýnská rokle (8 - čáp černý);
 - k. ú. Jetřichovice: Zadní Jetřichovice (7 - sokol stěhovavý); první polovina Kamenického Mlýnářského dolu (9 - čáp černý); Ptačí kámen (10 - sokol stěhovavý); u zelené turistické značky „Žluté cimbuří“ (11 - sokol stěhovavý); Táborový důl – u silnice na Tokáň (12 - sokol stěhovavý); za Mariinou vyhlídkou - nad žlutou turistickou cestou (13 - sokol stěhovavý); U Tokáně – u modré turistické značky (14 - sokol stěhovavý)
 - k. ú. Rynartice: U Tokáně – u modré turistické značky (15 - sokol stěhovavý); U Dlouhých schodů - u žluté turistické značky (16 - sokol stěhovavý); Potoční kámen (17 - výr velký); Růžová zahrada (18 - sokol stěhovavý)
 - k. ú. Doubice: Dravčí stěny, u modré turistické značky (19 - sokol stěhovavý); Temný důl (20 - sokol stěhovavý); Volský důl - odbočuje z červené turistické značky (21 - sokol stěhovavý); Střelecká rokle – Hřebec (22 - výr velký), pod Sokolím vrchem (Limberkem) (24 - čáp černý)
 - k. ú. Vlčí Hora: Vlčí hrádek (23 - čáp černý, výr velký)

2. Velikost uzavřených oblastí bude vymezena v závislosti na konfiguraci terénu tak, aby byl zajištěn klid pro hnízdění chráněných druhů. Nedílnou součástí opatření obecné povahy je přehledová mapa vymezených lokalit.
3. V terénu bude toto území podléhající zákazu vstupu označeno na všech přístupových cestách informačními tabulemi v českém a německém jazyce.
4. Zákaz vstupu se nevztahuje na turistické značené cesty.
5. Vstup do vymezených lokalit je veřejnosti zakázán v těchto obdobích:
 - pro výra velkého: 1. 3. – 30. 6. 2017
 - pro sokola stěhovavého: 1. 3. – 30. 6. 2017
 - pro čápa černého: 1. 3. – 31. 7. 2017

Článek 3 Odůvodnění

Důvodem zákazu vstupu je snaha zamezit vstupu do některých lokalit NPČŠ z důvodu ochrany zvláště chráněných druhů ptáků (výr velký, sokol stěhovavý, čáp černý) v době rozmnožování a hnízdění. Tyto druhy jsou zásadní zejména z hlediska biodiverzity NPČŠ. Jsou důležitou součástí ekosystémů NPČŠ. Část populací předmětných chráněných druhů hnízdí v územích, která jsou zatěžována nadměrnou turistickou návštěvností. Zvýšená turistická návštěvnost představuje hrozbu poškození území zejména nadměrnou akustickou zátěží, lidskou přítomností či jiným rušením hnízdicích ptáků. Vstup do hnízdních lokalit může ovlivnit strukturu ekosystému NPČŠ tím, že ohrozí strukturu populací druhů, které jsou důležitou součástí ekosystému NPČŠ. Z tohoto důvodu je nutné v době hnízdění zamezit vstupu do předmětných lokalit v rozsahu daném tímto opatřením.

Článek 4 Závěrečná ustanovení

Do opatření obecné povahy o zákazu vstupu z důvodu ochrany přírody, včetně příloh a odůvodnění může každý nahlédnout u Správy NP se sídlem v Krásné Lípě, Pražská 457/52 a též na úředních deskách obecních úřadů.

Článek 5 Účinnost

Z důvodu vážné újmy veřejného zájmu, kterým je ochrana zvláště chráněných druhů ptáků, nabývá v souladu s § 173 odst. 1 správního řádu toto opatření obecné povahy účinnosti dnem vyvěšení tohoto opatření.

Článek 6 Poučení

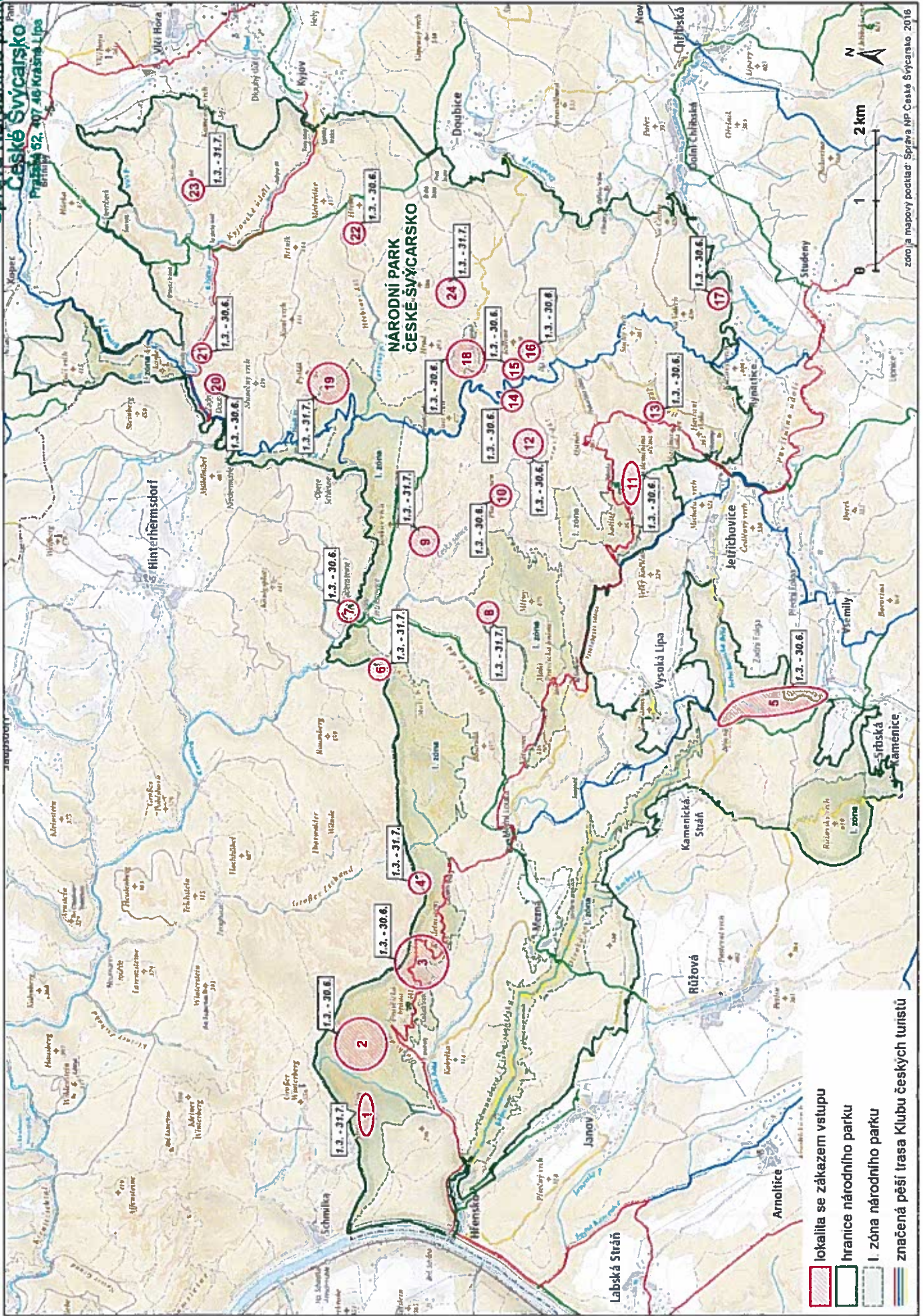
Podle § 173 odst. 2 správního řádu nelze proti opatření obecné povahy podat opravný prostředek.


Ing. Pavel Benda, Ph.D.
ředitel

Příloha: Mapa se zákresem uzavřených lokalit

Vyvěšeno dne:
Sejmuto dne:

Česká republika
Správa Národního parku
České Švýcarsko
Pražská 52, 407 48 Krásná Lípa
-12-





váš dopis značky / ze dne

naše značka

datum

vyřizuje / linka

SNPCS 00229/2017 24. 1. 2017

Řebíčková/057

e-mail: d.rebickova@npcs.cz

Věc: Výzva dotčených osob k podávání připomínek nebo námitek k návrhu opatření obecné povahy č. 1/2017 o zákazu vstupu z důvodu ochrany přírody ze dne 24. 1. 2017.

Správa Národního parku České Švýcarsko tímto oznamuje, že dne 24. 1. 2017 byl vydán návrh opatření obecné povahy č. 1/2017 o zákazu vstupu z důvodu ochrany přírody ve smyslu § 64 zákona č. 114/1992 Sb., o ochraně přírody a krajiny, v platném znění a § 171 a následujících zákona č. 500/2004 Sb., správní řád.

Správa NP České Švýcarsko tímto **vyzývá** dotčené osoby, aby k návrhu opatření podávaly připomínky nebo námítky.

Vlastníci nemovitostí, jejichž práva, povinnosti nebo zájmy související s výkonem vlastnického práva mohou být opatřením obecné povahy přímo dotčeny, mohou podat proti návrhu opatření obecné povahy písemné odůvodněné námítky ke správnímu orgánu ve lhůtě 30 dnů ode dne jeho zveřejnění.

K návrhu opatření obecné povahy může kdokoliv, jehož práva, povinnosti nebo zájmy mohou být opatřením obecné povahy přímo dotčeny, uplatnit u Správy NP písemné připomínky.


Ing. Pavel Benda, Ph.D.
ředitel

Vyvěšeno dne:

Sejmuto dne:

Česká republika
Správa Národního parku
České Švýcarsko
Pražská 52, 407 46 Krásná Lipa
-12-