



Dle rozdělovníku

Váš dopis značky / ze dne	č. j. / spisová značka	datum	vyřizuje / telefon / e-mail
	SNPCS 04505/2024	21. 6. 2024	Dobson / 603 746 516 j.dobson@npcs.cz

## Opatření obecné povahy

# Vyloučení vstupu do lesa na území Národního parku České Švýcarsko

Správa Národního parku České Švýcarsko jako orgán státní správy lesů příslušný podle ustanovení § 47 odst. 3 zákona č. 289/1995 Sb. o lesích a o změně a doplnění některých zákonů, ve znění pozdějších předpisů (dále jen „lesní zákon“) a současně dle § 78 odst. 17 zákona č. 114/1992 Sb., zákona o ochraně přírody a krajiny, ve znění pozdějších předpisů,

**vydává**

v souladu s ust. § 19 odst. 4 lesního zákona,

**opatření obecné povahy bez řízení o jeho návrhu ve věci o dočasném vyloučení vstupu do lesa na území Národního parku České Švýcarsko.**

### Článek 1 Předmět úpravy

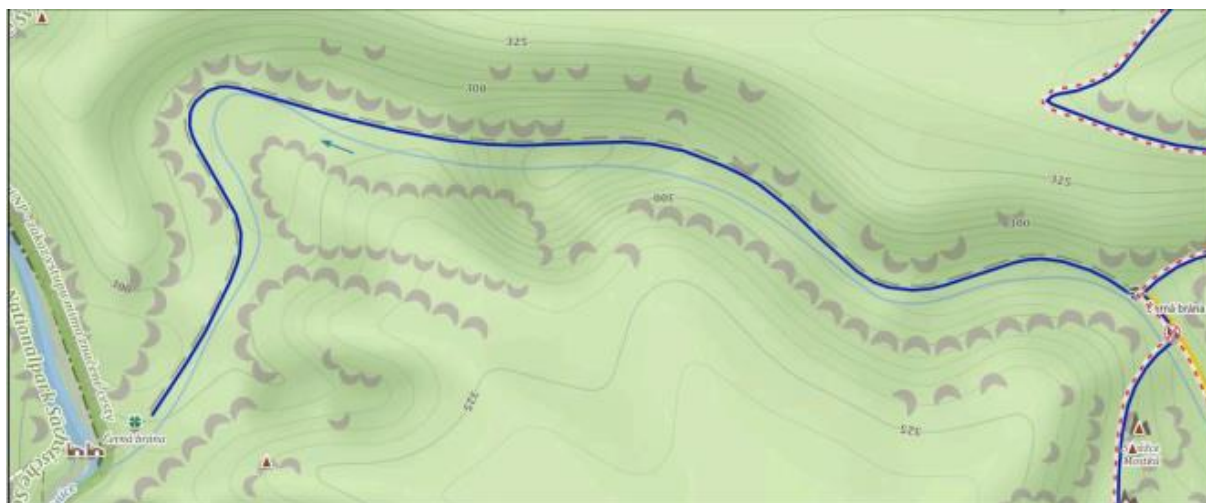
Správa NP tímto opatřením obecné povahy dočasně omezuje vstup do lesa na území národního parku České Švýcarsko (dále jen „NP České Švýcarsko“) do lokalit specifikace vymezených lokalit v článku 2 tohoto opatření.

### Článek 2 Vymezení území

Níže specifikované úseky turistických stezek v k. ú. Doubice, Jetřichovice u Děčína, Rynartice, Vysoká Lípa, Hřensko a Mezná u Hřenska.

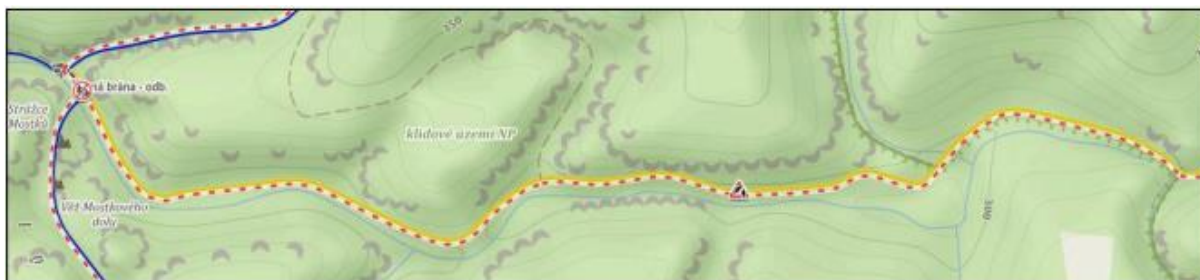
## 1. část modré turistické stezky od rozcestí Černá brána – odbočka k Černé bráně

Katastrální území	p. p. č.	druh pozemku
Doubice	1801	10 - lesní pozemek
	1802	
	1803	
	1805	
	1807	
	2271	14 - ostatní plocha (ostatní komunikace) PUPFL
	2272	
	2273	
2274		



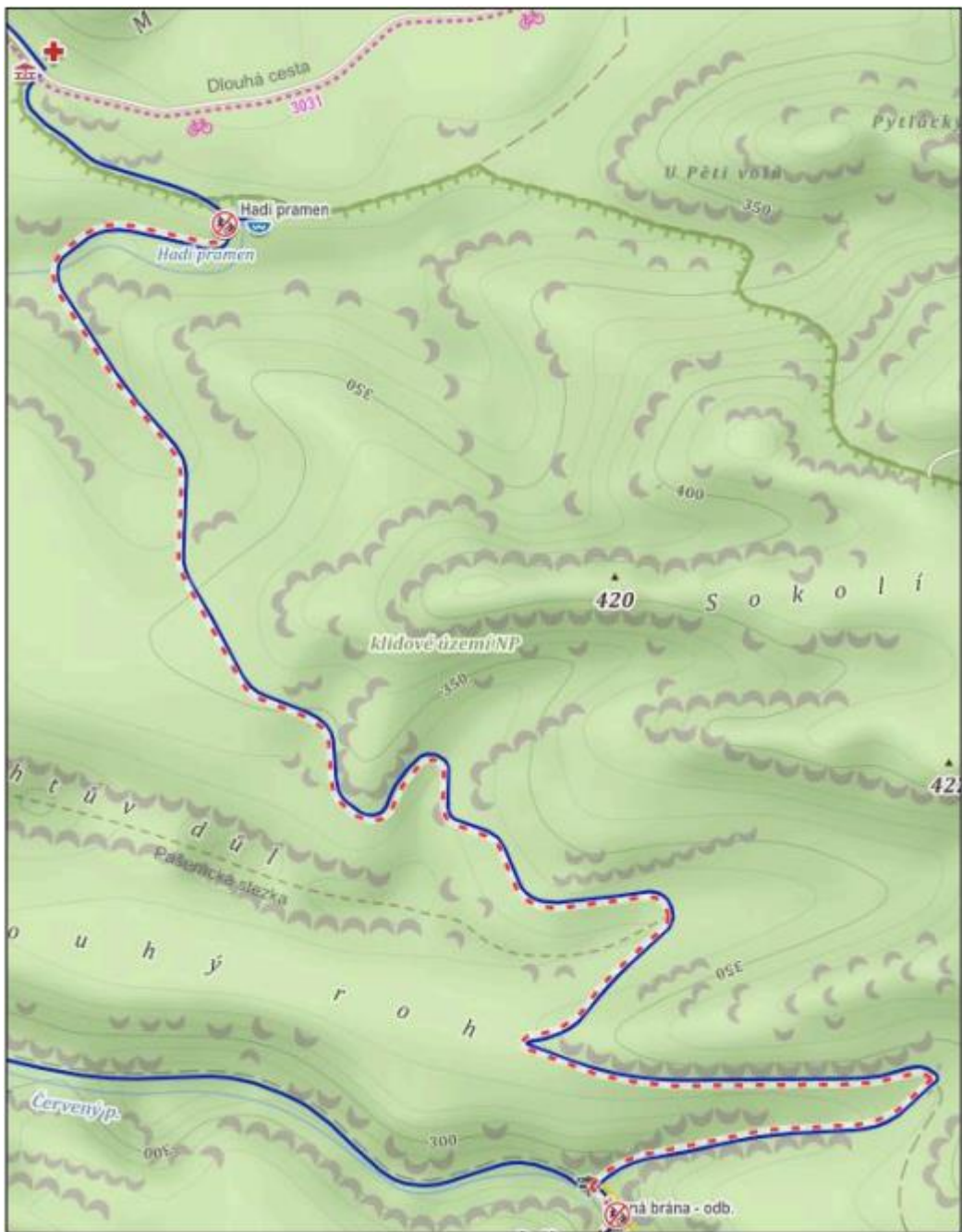
## 2. žlutá turistická stezka od rozcestí Černá brána – odbočka ke konci asfaltové cesty v Divoké rokli

Katastrální území	p. p. č.	druh pozemku
Doubice	1885	10 - lesní pozemek
	1887	
	1888	
	1889	
	2270	14 - ostatní plocha (ostatní komunikace) PUPFL
	2275	
	2276	
	2292	



## 3. část modré turistické stezky od rozcestí Černá brána – odbočka k Hadímu prameni

Katastrální území	p. p. č.	druh pozemku
Doubice	1793/1	10 - lesní pozemek
	1794	
	1809	
	1819	
	1885	
	1887	
	2260	14 - ostatní plocha (ostatní komunikace) PUPFL
	2269	
	2270	
	2277	
	2278	
	2280	



**4. modrá TZT (Zadní můstkový důl) od rozcestí Panenská jedle po skalní útvar Černá brána**

Katastrální území	p. p. č.	druh pozemku
Jetřichovice u Děčína	962	10 - lesní pozemek
	963	
	968	
	1205	
	1207	
	1208	



**5. účelová komunikace vedoucí Pravčickým dolem a svahy nad touto cestou - přesný zákres viz mapová příloha č. 1**

Katastrální území	p. p. č.	druh pozemku
Mezná u Hřenska	331/1	10 - lesní pozemek

**6. červená TZT v úseku Pravčická brána – Mezní Louka (tzv. Gabrielina stezka) – viz mapová příloha č. 2**

Katastrální území	p. p. č.	druh pozemku
Hřensko	318/1	10 - lesní pozemek
Mezná u Hřenska	331/1	

**7. část žluté TZT od Divoké soutěsky – přívaz do Divoké soutěsky – rozcestí**

Katastrální území	p. p. č.	druh pozemku
Vysoká Lípa	675/1	10 - lesní pozemek
	901	
Mezná u Hřenska	309/6	10 - lesní pozemek
	309/7	
	309/16	
	354	



## 8. vyhrazené horolezecké trasy v klidovém území

### Vyhrazené horolezecké přístupové trasy v klidovém území NP České Švýcarsko v oblasti

a) oblast Stříbrné stěny – Pravčická brána (viz mapová příloha č. 3)

Katastrální území	p. p. č.	druh pozemku
Hřensko	318/1	10 - lesní pozemek
	338	
Mezná u Hřenska	331/1	10 - lesní pozemek

b) oblast Zadní Jetřichovice (viz mapová příloha č. 4)

Katastrální území	p. p. č.	druh pozemku
Vysoká Lípa	809	10 - lesní pozemek
	813	
	825	
	826	
	830	
	909	
	911	
	913/1	
Jetřichovice u Děčína	1179/1	10 - lesní pozemek

c) oblast Soutěsky Kamenice (viz mapová příloha č. 5)

Katastrální území	p. p. č.	druh pozemku
Hřensko	144/5	10 - lesní pozemek
	144/11	
	144/13	
	164/6	
	164/8	
Mezná u Hřenska	307/1	10 - lesní pozemek
	307/2	
	309/1	
	309/7	

d) oblast Dravčí skály (viz mapová příloha č. 6)

Katastrální území	p. p. č.	druh pozemku
Doubice	1807	10 - lesní pozemek
	1809	
	1819	
	1885	
	1921	
	2270	14 - ostatní plocha (ostatní komunikace) PUPFL
	2271	
	2278	
	2292	
	2293/1	
Jetřichovice u Děčína	927	10 - lesní pozemek
	962	
	1189	
	1190	
	1204	14 - ostatní plocha (ostatní komunikace) PUPFL
Rynartice	787	10 - lesní pozemek

### Článek 3 Výjimky

Tato veřejná vyhláška – opatření obecné povahy se nevztahuje na:

- zaměstnance Správy NP České Švýcarsko při výkonu své činnosti,
- osoby, které mají ke vstupu na předmětné pozemky písemné pověření Správy NP České Švýcarsko,
- členy základních složek integrovaného záchranného systému, obecní policie, ozbrojených sil České republiky, Celní správy České republiky, Vězeňské služby České republiky,
- pracovníků dalších orgánů veřejné moci, pracovníků odborné organizace státní památkové péče, pracovníků veterinární služby, pracovníků správců vodních toků a provozovatelů vodovodů a kanalizací, energetických soustav, ropovodů, produktovodů a veřejných komunikačních sítí při plnění jejich úkolů,
- fyzické osoby, pro které představují předmětné pozemky jediný přístup či příjezd k pozemkům či jiným nemovitostem, které vlastní nebo mají v nájmu,
- oprávněné zástupce právnických osob, pro které představují předmětné pozemky



jediný přístup či příjezd k pozemkům či jiným nemovitostem, které vlastní nebo mají v nájmu,

- osoby, kterým daly právnické či fyzické osoby, pro které představují předmětné pozemky jediný přístup či příjezd k pozemkům či jiným nemovitostem, které vlastní nebo mají v nájmu, písemné pověření ke vstupu na tyto pozemky či jiné nemovitosti z důvodu zajištění jejich nezbytné údržby či neodkladných oprav,
- lesní stráž, mysliveckou stráž, rybářskou stráž a stráž přírody.

#### **Článek 4 Odůvodnění**

Podle ust. § 19 odst. 4 lesního zákona může orgán státní správy lesů v zájmu zdraví nebo bezpečnosti fyzických osob vydat opatření obecné povahy o vyloučení vstupu do lesa na dobu nejdéle 3 měsíce. Hrozí-li bezprostřední ohrožení zdraví nebo bezpečnosti osob, vydá orgán státní správy lesů opatření obecné povahy bez řízení o jeho návrhu a opatření obecné povahy nabývá účinnosti dnem vyvěšení veřejné vyhlášky.

Důvodem vyloučení vstupu do lesa je ohrožení zdraví a bezpečnosti fyzických osob z důvodu rizika pádu stromů nebo jejich částí. S ohledem na současný zdravotní stav lesních porostů je zřejmé, že by mohlo dojít k ohrožení zdraví a bezpečnosti občanů. Proto rozhodl orgán státní správy lesů o vydání opatření obecné povahy bez řízení o jeho návrhu. Jedná se o území Národního parku České Švýcarsko, které je intenzivně navštěvováno turisty. Vyloučení vstupu platí pro turisticky značené stezky a vyhrazené přístupové horolezecké trasy, návštěvníkům bude tedy dočasně zakázán vstup na vymezených trasách.

Ad č. 1: V průběhu měsíců ledna a února 2024 byl proveden průřez stezky vedoucí k Černé bráně s cílem zajistit přístup pro HZS. V únoru 2024 bylo provedeno vyhodnocení aktuálního stavu porostů a kontrola provedeného zásahu. Závěr: Zpřístupnění stezky za daných podmínek není možné. Stále zde existuje extrémní riziko pádu stromů. Trvají důvody pro omezení vstupu veřejnosti z důvodu bezpečnostních rizik. Bude zajištěn pravidelný prořez stezky a pravidelné revize opatření.

Ad č. 2: Na přelomu roku 2023/2024 byl v Divoké rokli podél lesní cesty proveden těžební zásah s cílem snížení rizika pádu stromů na cestu. Zásah byl ukončen, zbývá provedení úklidu a odvozu dřevní hmoty. V únoru 2024 bylo provedeno vyhodnocení aktuálního stavu porostů a kontrola provedeného zásahu. Závěr: Zpřístupnění stezky za daných podmínek není možné. Stále zde existuje extrémní riziko pádu stromů. Trvají důvody pro omezení vstupu veřejnosti z důvodu bezpečnostních rizik. Bude zajištěn pravidelný prořez stezky a pravidelné revize opatření.

Ad č. 3: V únoru 2024 bylo provedeno vyhodnocení aktuálního stavu porostů a kontrola provedeného zásahu. Závěr: Zpřístupnění stezky za daných podmínek není možné. Stále zde existuje extrémní riziko pádu stromů. Trvají důvody pro omezení vstupu veřejnosti z důvodu bezpečnostních rizik. Bude zajištěn pravidelný prořez stezky a pravidelné revize opatření.

Ad č. 4: Důvodem pro omezení vstupu je bezprostřední riziko pádu stromů nebo jejich částí v porostech zasažených gradací kůrovce a v porostech postižených požárem. Jedná se o značené turistické trasy v centrální části NP, kde bylo vymezeno klidové území. Dotčené lesní porosty byly zařazené do přírodní zóny, resp. přírodě blízké zóny, kde byly z důvodu ochrany přírody vyloučeny rozsahem významnější bezpečnostní zásahy.

Ad č. 5: Gabrielina stezka a její nejbližší okolí bylo zasaženo požárem. Jedná se o trasu vedoucí po hranici klidového území zpřístupňující turisticky atraktivní cíl – Pravčickou bránu ze směru od Mezní Louky. V nejbližším okolí stezky (rozuměj v dopadové vzdálenosti) se v porostu i na skalních stěnách nachází značné množství stromů, které byly v různé intenzitě zasaženy požárem. Jejich provozní stabilita nebyla prozatím vyhodnocena. Není v současné době také známý stav skalních svahů a jednotlivých skalních bloků. Správa NP plánuje revizi skal ve spolupráci s Českou geologickou službou a také zhodnocení stavu dotčených stromů. S ohledem na ochranný režim území (přírodní zóna, zóna přírodě blízká) není možné provést razantní bezpečnostní zásah bez předchozího vyhodnocení vlivu na předměty ochrany. Správa NP vyhodnotila, že je zásadní provést vyhodnocení s dostatečným časovým odstupem od požáru, kdy se plně projeví důsledky požáru na vitalitu stromů i stabilitu skalních masivů. Po provedení podrobného vyhodnocení situace a zjištění rozsahu potřebných prací bude stanovena další postup.

Ad č. 6: Důvodem pro omezení vstupu je bezprostřední riziko pádu stromů nebo jejich částí v porostech zasažených gradací kůrovce a v porostech postižených požárem. Jedná se o značené turistické trasy v centrální části NP, kde bylo vymezeno klidové území. Dotčené lesní porosty byly zařazené do přírodní zóny, resp. přírodě blízké zóny, kde byly z důvodu ochrany přírody vyloučeny rozsahem významnější bezpečnostní zásahy.

Ad č. 7: Správa NP vyhodnotila zkušenosti za uplynulých 12 měsíců, kdy se v Pravčickém dole nebývale zvýšil pohyb veřejnosti s cílem dosažení Gabrieliny stezky. Gabrielina stezka v úseku Mezní Louka – Pravčická brána byla z důvodu bezpečnosti uzavřena po požáru v roce 2022. Veřejnost hledá alternativní cestu k Pravčické bráně, tím pádem ale se zvyšuje riziko sesuvných a erozivních procesů v lokalitě Pravčického dolu z důvodu nadměrného pohybu osob.

Ad č. 8: Důvodem pro omezení vstupu je bezprostřední riziko pádu stromů nebo jejich částí v porostech zasažených gradací kůrovce, případně v porostech postižených požárem. Jedná se o značené horolezecké přístupové trasy v centrální části NP, kde bylo vymezeno klidové území. Dotčené lesní porosty byly zařazené do přírodní zóny, resp. přírodě blízké zóny, kde byly z důvodu ochrany přírody vyloučeny rozsahem významnější bezpečnostní zásahy. Částečně je také území postižené důsledky požáru.

O vydání opatření obecné povahy uvědomí orgán státní správy lesů dotčené osoby způsobem v místě obvyklým, tj. zveřejněním na úřední desce a na úřední desce v elektronické podobě umožňující dálkový přístup Správy Národního parku České Švýcarsko. Informace o dočasném omezení vstupu bude zveřejněna vhodným způsobem na přístupových komunikacích a lesních cestách.

Vydání tohoto opatření obecné povahy nepředcházelo řízení o jeho návrhu, jelikož v případě, že hrozí bezprostřední ohrožení lesa nebo zdraví nebo bezpečnosti osob, vydá orgán státní správy lesů podle § 19 odst. 4 lesního zákona opatření obecné povahy bez řízení o jeho návrhu a opatření obecné povahy nabývá účinnosti dnem vyvěšení veřejné vyhlášky.

## **Článek 5 Účinnost a platnost**

Toto opatření obecné povahy nabývá účinnosti dnem vyvěšení na úřední desce a má platnost **od 1. 7. 2024 do 30. 9. 2024.**

## Článek 6 Poučení

Podle § 173 odst. 2 správního řádu nelze proti opatření obecné povahy podat opravný prostředek.

**Do opatření obecné povahy může každý nahlédnout u Správy NP se sídlem v Krásné Lípě, Pražská 457/52, zároveň je dostupné elektronicky na adrese [www.npcs.cz](http://www.npcs.cz).**

OTISK ÚŘEDNÍHO RAZÍTKA

Ing. Petr Bauer

náměstek odboru ochrany přírody  
*podepsáno elektronicky*

Za správnost vyhotovení:

.....  
Ing. Jana Dobson  
Oprávněná úřední osoba

### **Seznam mapových příloh, které jsou nedílnou součástí tohoto opatření obecné povahy:**

1. účelová komunikace vedoucí Pravčickým dolem a svahy nad touto cestou
2. červená TZT v úseku Pravčická brána – Mezní Louka (tzv. Gabrielina stezka)
3. vyhrazené horolezecké trasy v klidovém území - oblast Stříbrné stěny – Pravčická brána
4. vyhrazené horolezecké trasy v klidovém území - oblast Zadní Jetřichovice
5. vyhrazené horolezecké trasy v klidovém území - oblast Soutěsky Kamenice
6. vyhrazené horolezecké trasy v klidovém území - oblast Dravčí skály

**Rozdělovník:**

1. Obec Doubice, Doubice 50, 407 47 Varnsdorf
2. Obec Hřensko, IČO 00261351, se sídlem Hřensko 71, 407 17 Hřensko, IDDS y4rbg7d
3. Obec Jetřichovice, IČO 00261394, se sídlem Jetřichovice 24, 407 16 Jetřichovice, IDDS 6ryarph
4. Vlastní

Den vyvěšení na úřední desce v tištěné podobě .....

Den sejmutí .....

Den vyvěšení na úřední desce v elektronické podobě umožňující dálkový přístup .....

Den sejmutí .....

Podpis a razítko osoby, která potvrzuje vyvěšení a sejmutí této Veřejné vyhlášky.